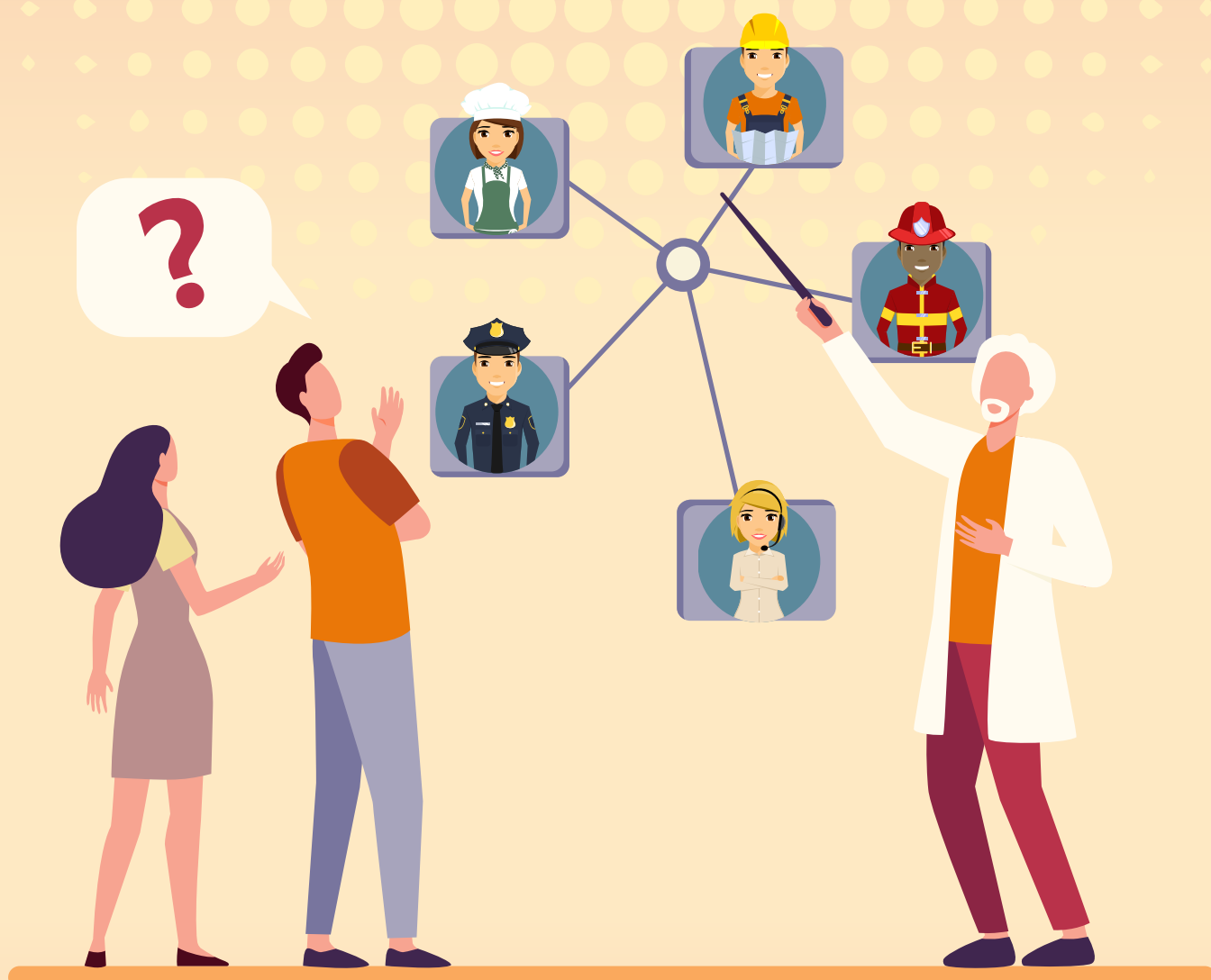


FORUM de l'Orientation et des Métiers

40^{ème} anniversaire



JEUDI 9 FÉVRIER 2023

Salle polyvalente Cuiry à Gien • 8h30-11h30 / 13h45-19h

Organisé par le MEPAG (Mouvement des Entreprises du Pays Giennois)

En partenariat avec la Région Centre Val-de-Loire, la Ville de Gien, le C.I.O., les Lycées et les Collèges du Giennois, les Communautés de Communes Giennaises, Val de Sully, et Berry-Loire-Puisaye, le Rotary Club Gien/Sully et le Lions Club Gien/Sully.



**À partir de 16h, ouverture à tous publics
pour le FORUM DE L'EMPLOI**

(Parents d'élèves, demandeurs d'emplois, étudiants, etc)

**Animations interactives
par le théâtre de l'Escabeau de Briare**

(Mini-scénettes, simulation d'embauche, présentation des métiers sous forme ludique...)

L'atelier codage sera présent jusqu'à 19h

(Atelier pratique et interactif de codage)



Vous êtes exposant ?

Conseils pratiques

- Vous pourrez aménager votre stand à partir de 14h le mercredi 8 février 2023, ou à 7h30 le jeudi 9 février 2023.
- Prévoir des rallonges et des multiprises pour les branchements électriques (tous les stands sont équipés d'électricité)
- WIFI à votre disposition.
- Le jeudi 9 février 2023, les portes de la salle Cuiry seront ouvertes à partir de 7h30.
- Les premiers élèves arriveront à 8h45.
- Pour éviter aux élèves une trop longue attente, invitez-les à se regrouper autour de votre stand. Les questions et réponses peuvent profiter à plusieurs élèves.

Qui sont les élèves que vous rencontrerez ?

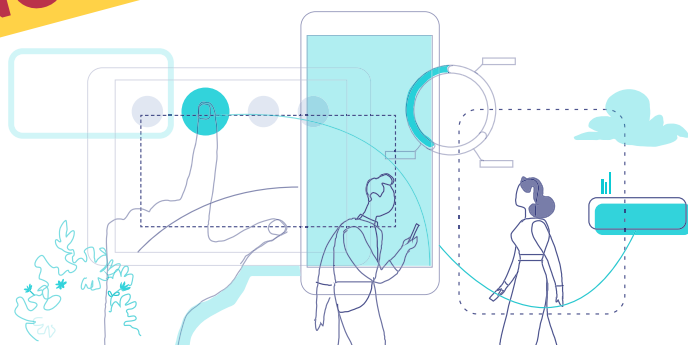
- Les collégiens (4^{ème} et 3^{ème})
- Les lycéens

Ils suivent pour la plupart un enseignement général et connaissent mal le monde du travail.

Leur projet professionnel n'est pas encore arrêté.

Ils attendent, bien sûr, des informations précises sur les professions mais aussi de découvrir la réalité du monde du travail et confronter leurs représentations personnelles aux vôtres, et par là même, nous l'espérons, donner du sens à leur scolarité...

NOUVEAU !



ACCENTUATION DU NUMÉRIQUE SUR TOUS LES STANDS

Vous serez contactés individuellement pour favoriser l'attractivité de votre stand (vidéos, présentation ludique de vos métiers, etc)

N'OUBLIEZ PAS...

**Nous comptons sur votre présence aux horaires prévus :
8h45-11h30 / 13h45-19h**

Merci de respecter les horaires pour ne pas décevoir les jeunes et le public qui désirent vous rencontrer.

LISTE DES EXPOSANTS

CONSEIL REGIONAL	<i>Orientation Centre val de LOIRE</i>
SPRO - POINT INFORMATION JEUNESSE - CARS REMI	<i>YEP'S CARS REMI CVL CRU</i>
CIO	<i>Conseils en Orientation - SPRO</i>
CHAMBRE DES MÉTIERS ET DE L'ARTISANAT	<i>Modalités de formation en alternance</i>
CHAMBRE DE COMMERCE ET DE L'INDUSTRIE	<i>Soutien CCI LOIRET pour l'orientation : mini stages... Formations dont création/reprise d'Entreprise, aides à l'emploi...</i>
ROTARY CLUB GIEN/SULLY SUR LOIRE	<i>Avenir Entreprise</i>

PÔLE INDUSTRIE

EDF CNPE DAMPIERRE	<i>Maintenance en milieu industriel et exploitation unités de production d'électricité</i>
LYCEE DURZY MONTARGIS	<i>Bac général (numérique et services informatiques) Bac technologique : spécialités Energies et environnement....</i>
CFA ORLEANS METROPOLE	<i>Relations Employeurs : Bac pro commerce,s métiers accueil, electrotechniques, systèmes numériques,BTS tourisme/immobilier, juriste....</i>
LYCEE MARGUERITE AUDOUX	<i>Métiers : Bâtiment (CAP métallier/BCP ouvrage Bâtiments) Pôle Industriel - pôle Tertiaire - pôle Aide à la personne</i>
LYCEE BERNARD PALISSY	<i>Filières générales : STMG - STI2D - BTS MCO</i>
LYCEE ST FRANCOIS DE SALES	<i>Métiers de la chimie, du commerce et de la vente</i>
MARTIN DOW (compléments alimentaires)	<i>Fabricant Complément alimentaires : Métiers de la Production/ maintenance/chef projet commercial</i>
PIERRE FABRE MEDICAMENTS PRODUCTION	<i>Les métiers de l'Industrie pharmaceutique</i>
SHISEIDO (cosmetique)	<i>Métiers de l'Industrie Cosmetique</i>
COSMETIC VALLEY	<i>Métiers de l'Industrie Cosmetique</i>
VWR - SHISEIDO (stand commun)	<i>Métiers de la chimie,</i>
VWR (matériel laboratoire)	<i>Métiers du conditionnement de produits chimiques (agent Logistique, agent de Fabrication...)</i>
BAYER (production semences)	<i>Métiers de la production horticole et maraichère</i>
SGA MEYER (assainissement,traitement déchets)	<i>Contrôleur des réseaux sous terrain et inspection par drone</i>
ESSITY (industrie papetière)	<i>Conducteurs machines automatisées, machine papier, techniciens maintenance elec/meca, ingénieurs process, papetier, services supports</i>
OTIS (ascenseur/monte-charge)	<i>Métiers du R&D, de l'Industrie, de la Supply Chain, métiers supports, métiers de l'informatique</i>
SWISS KRONO (panneaux bois)	<i>Industrie : Conducteurs de ligne/Maintenance/Cariste</i>
CFAI CENTRE VAL DE LOIRE (UIMM)	<i>Diplomes par apprentissage dans l'Industrie</i>

PÔLE AGRICULTURE-ENVIRONNEMENT

CFA MFEO SORIGNY	<i>Maintenance matériels (agricoles, de construction, de manutention, des espaces verts)</i>
MAISON FAMILIALE STE GENEVIEVE DES BOIS	<i>Service aux personnes - Petite Enfance</i>
MAISON FAMILIALE RURALE DE GIEN	<i>Polyculture-élevage, gibier-chasse, jardin-paysage, services aux personnes et vente en espace rural</i>
CAMPUS LA MOUILLERE ORLEANS LOIRE VALLEY	<i>Paysage - horticulture - art floral - eau-environnement</i>
ENSEIGNEMENT AGRICOLE PUBLIC DU LOIRET	<i>Agriculture - agroéquipement - agronomie - commerce - cynégétique - forêt - horticulture - paysage - vente - machinisme forestier</i>
VETERINAIRE	<i>Vétérinaire</i>

PÔLE EDUCATION

FORMASAT (sport/animation)	<i>Métiers du Sport et de l'Animation</i>
PROFESSEUR DES ECOLES	<i>Professeur des écoles 1er degré</i>

PÔLE BATIMENT - TRAVAUX PUBLICS

Lycée CHÂTEAU BLANC	<i>Métiers d'art ébéniste- menuisier agenceur -bureau d'études agencement - productique usinage - énergétique - sciences tech. santé social.....</i>
FEDERATION COMPAGNONNIQUE REGIONALE	<i>BTP : Maçon, carreleur, menuiserie, charpente,plombier,frigoriste,soudeur,mètreur,peintre,couvreur, ébéniste...</i>
BTP CFA CENTRE VAL DE LOIRE	<i>Tous les métiers du Bâtiment</i>
COBATY (Association Entreprises Bâtiment/TP)	<i>Présentation des Métiers du Bâtiment tous corps d'état et Travaux Publics</i>
LYCEE GAUDIER BRZESKA	<i>Métiers du Bâtiment, du Géomètre et des Travaux Publics</i>

PÔLE HOTELLERIE RESTAURATION TOURISME

CAMPUS DES METIERS ET DE L'ARTISANAT	<i>Tous les métiers : Alimentation - hôtellerie/restauration - Auto & Mobilités - Beauté et bien-être (coiffure, esthétique..)</i>
LYCEE HOTELIER SAINT LOUIS	<i>CAP, BAC PRO, BTS Cuisine, pâtisserie, service...</i>
.+ UFA SAINT LOUIS	<i>CAP CSHCR, MC Organisateur de réception...</i>
MOULIN DES GAULTS/PAINS EN POCHE	<i>Meunier, boulanger</i>

LISTE DES EXPOSANTS

PÔLE SECURITE DEFENSE - SURETE/SECURITE INCENDIE - AERONAUTIQUE

MARINE NATIONALE	<i>Plus de 80 métiers dans 14 domaines différents</i>
ARMEE DE TERRE	<i>Tous les métiers de l'Armée de Terre (plus de 100 spécialités)</i>
ARMEE DE L'AIR ET DE L'ESPACE	<i>Tous les métiers de l'Armée de l'air et de l'Espace (plus de 50 spécialités)</i>
CENTRE DE SECOURS PRINCIPAL DE GIEN	<i>Pompiers</i>
POLICE NATIONALE	<i>Tous métiers de la Police Nationale</i>
POLICE MUNICIPALE	<i>Policier municipal et agent de surveillance voie publique</i>
GENDARMERIE NATIONALE	<i>Carrières opérationnelles, techniques et administratives de la Gendarmerie</i>
SMART SECURITE	<i>Métiers de la Sûreté et Sécurité Incendie : Formations aux métiers de sûreté et sécurité incendie</i>

SECURITE DROIT

AVOCAT	<i>Avocat</i>
NOTAIRE	<i>Notaire</i>

PÔLE SANTE, SOCIAL, LES METIERS DE L'HOPITAL

CENTRE HOSPITALIER DE GIEN (+ HOPITAL ST JEAN DE BRIARE)	<i>Les métiers de l'hôpital</i>
INSTITUT FORMATIONS PARAMEDICALES	<i>Formations paramédicales : Infirmier, aide-soignant, auxiliaire puericultrice, ambulancier...</i>
POLE PETITE ENFANCE (2 stands)	<i>Puericultrice - éducation jeunes enfants - auxiliaire petite enfance - CAP petite enfance</i>
CFA PHARMACIE	<i>Préparateur - technicien en pharmacie</i>

PÔLE ARTS, COMMUNICATION

ATYPIQUE (creation bijoux-joaillerie)

Bijoutier - Joaillier

LE JOURNAL DE GIEN (journaliste)

Métiers du journalisme

LES METIERS DU WEB

Web développer ou Webmaster, graphiste, Community Manager

ATELIER DE CODAGE

Les métiers du numérique : Atelier pratique et interactif de codage

PÔLE GESTION, FINANCES

BANQUE POPULAIRE

Les métiers de la Banque et Assurances

CABINET MICHEL CREUZOT

Métier : Expert Comptable

PÔLE COMMERCE, TRANSPORT, LOGISTIQUE

LYCEE PROFESSIONNEL JEANNETTE VERDIER

Les métiers de la Couture - Commerce/Vente - Gestion - Transport - Logistique

AUCHAN

Grande Distribution : Equipier polyvalent - Conseiller de vente-Manager - Ressources Humaines

CFA EST LOIRET

Pôle Automobile - Pôle Vente/commerce/gestion - Pôle Coiffure - Pôle Services à la personne

REVERDY SA (Concession AUTO)

Les métiers de l'Automobile



Vous êtes étudiant ?

Pourquoi une journée Forum de l'Orientation et des Métiers ?

Une journée d'information sur les métiers et les carrières est une manifestation importante pour les élèves dont les choix d'avenir ne sont pas encore faits. Les échanges que vous pouvez avoir avec les professionnels vous permettront de vous faire une idée plus précise des divers métiers. Vous pourrez ensuite faire vos choix d'orientation en meilleure connaissance de cause.

Pour tirer le meilleur profit de cette rencontre, il est conseillé de la préparer en amont (soit grâce au guide-papier distribué en classe soit par le kit pédagogique : <https://kitpedagogique.onisep.fr/forum-orientation>).

Vous n'aurez pas souvent l'occasion de rencontrer autant de professionnels prêts à répondre à vos questions. Lors de votre visite sur les différents stands, soyez actif dans vos échanges. Ils seront heureux de vous aider en vous parlant des avantages et des contraintes de leur travail, mais aussi de la façon dont ils exercent leur profession et de ce qui les enthousiasme. C'est pour vous le moyen d'être mieux armés pour faire un choix lucide et réaliste.

Pour ce qui concerne les filières d'accès, des informations vous sont données tout au long de l'année par les Psychologues de l'Education Nationale. Pensez aussi à utiliser les sources documentaires de l'ONISEP au CDI de votre établissement ou au C.I.O. Ainsi que le site internet du service orientation de la région : <https://orientation.centre-valdeloire.fr/> qui permet d'accéder à de nombreuses informations (fiches métiers, dates des journées portes ouvertes, actualités régionales, information sur les secteurs).

Il y a aussi le site CLEOR (<https://www.cleor-centrevaldeloire.fr/>) qui permet d'accéder à des données socio-économiques en région concernant les métiers et les formations.

Si une profession vous attire, si vous pensez en avoir les aptitudes, alors, allez-y ! Le reste n'est qu'une question de volonté et de travail !

Bonne journée à tous

Les chefs d'établissements

Le MEPAG

INFORMATIONS

- SPRO :
- Service Orientation de la Région Centre Val de Loire
- Point Information Jeunesse
- Centre d'Information et d'Orientation 1, place Foch - 45500 GIEN - ce.ciogien@ac-orleans-tours.fr. Tél. : 02 38 83 49 93. Ouvert du lundi au vendredi 9h-12h/14h-17h. Vous pouvez consulter sur place une documentation très complète sur les études, les professions, les concours, les formations professionnelles...
- CDI : de votre établissement qui met à votre disposition une autodocumentation ONISEP dans laquelle vous trouverez des informations sur les métiers, les diplômes.
- sur les sites : <https://orientation.centre-valdeloire.fr>
<https://www.onisep.fr>
<https://www.secondes-premieres2022-2023.fr>

ORDRE DE PASSAGE DES ÉLÈVES LE JEUDI 9 FÉVRIER 2023

HORAIRES	ETABLISSEMENT	LIEU	NOMBRE D'ÉLÈVES
MATIN			
8h45 à 10h	Collège St François de Sales	Gien	70
8h45 à 10h	Lycée Marguerite Audoux	Gien	24
9h15 à 10h30	Collège Guillaume de Lorris	Lorris	114
9h30 à 10h45	Collège des Clorisseaux	Poilly-lez-Gien	106
9h45 à 11h	Collège Maximilien de Sully (1 ^{er} car)	Sully-sur-Loire	52
10h à 11h15	Collège Pierre Dezarnauds	Chatillon-sur-Loire	77
10h15 à 11h30	Collège S ^t Joseph	S ^t Benoit-sur-Loire	48
APRES-MIDI			
13h45 à 15h	Collège Bildstein	Gien	107
14h à 15h15	Collège Albert Camus	Briare	119
14h30 à 15h45	Collège Henri Becquerel	S ^{te} Genevieve des Bois	110
14h45 à 16h	Collège Maximilien de Sully (2 ^e car)	Sully-sur-Loire	51
15h à 16h15	MFR S ^{te} Genevieve des Bois	S ^{te} Genevieve des Bois	18
15h15 à 16h30	Collège Mermoz	Gien	69
A LEUR CONVENANCE			
	MFR de Gien	Gien	
	Lycées Palissy & S ^t François	Gien	

Accueil du public pour le forum de l'emploi à partir de 16h

